

**Cod. CR0200039RT6**

**Approvazioni ed omologazioni internazionali**

- Interruttore di manovra conforme IEC/EN 60947-3 certificato da TUV
- Idoneo per il comando manuale di motori elettrici
- Certificato secondo UL 60947-4-1 e CSA C22.2 NO. 60947-4-1-14
- Certificato per il mercato cinese



(foto puramente indicativa)



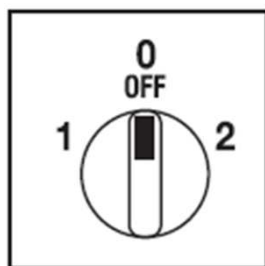
**Caratteristiche tecniche: Corpo**

- Commutatore di linea quadripolare
- Grado di protezione IP20
- Corrente nominale In: 20A
- Corrente termica Ith: 25A
- Tensione nominale di isolamento Ui: 690V
- Montaggio Retroquadro
- Fissaggio: 2 viti a interasse 28mm verticale
- Numero di elementi di contatto: 4
- Angolo di scatto: 60°
- Corpo in materiale termoplastico autoestinguente di classe V2
- Costruito con albero e tiranti in metallo per garantire la massima affidabilità di funzionamento
- Contatti con pastiglia in lega di argento a doppia interruzione ad apertura positiva

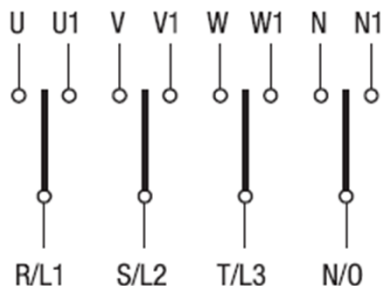
**Caratteristiche tecniche: Finitura**

- Finitura grigia 67x67mm e manopola nera
- Grado di protezione IP66
- Fissaggio: 2 viti a interasse 28mm verticale

**Posizioni**



**Schema elettrico**



**Funzionamento elettrico dei contatti**

	2	X	X	X	X
0					
1	X	X	X	X	
Contatto	1 2	3 4	5 6	7 8	9 10 11 12
Elemento	1	2	3	4	

**Commutatori a camme**  
**Serie CR – Scheda tecnica**

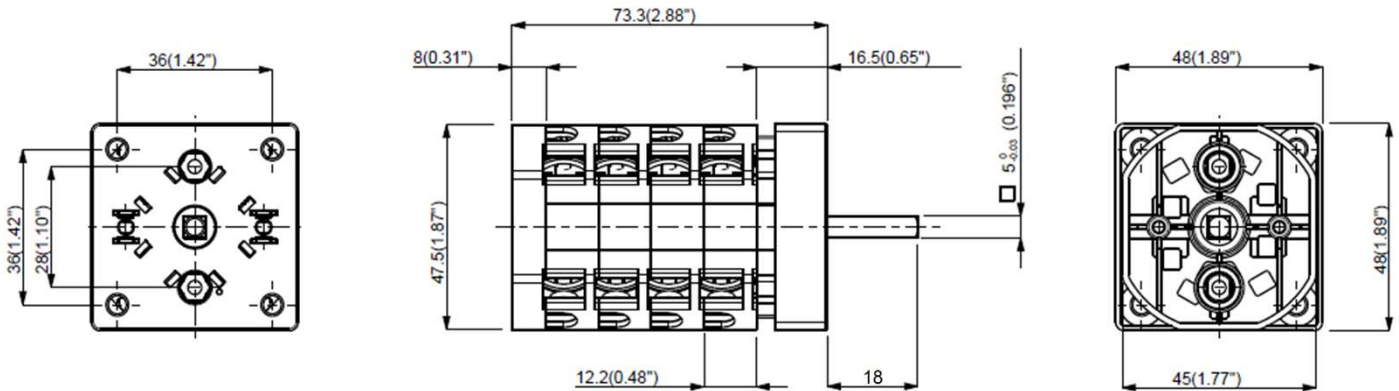


**Bremas Ersce SpA**  
 Via castellazzo 9 – 20040 Cambiago (MI)  
 Tel +39 02 95651611 Fax +39 02 95651639  
[www.bremas.it](http://www.bremas.it) [info@bremas.it](mailto:info@bremas.it)  
 ISO 9001 Certified Quality System

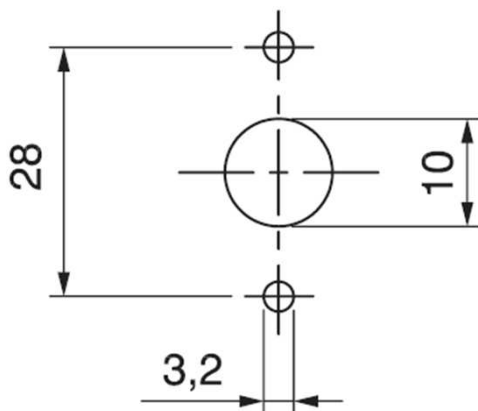
**Cod. CR0200039RT6**

**Dimensioni**

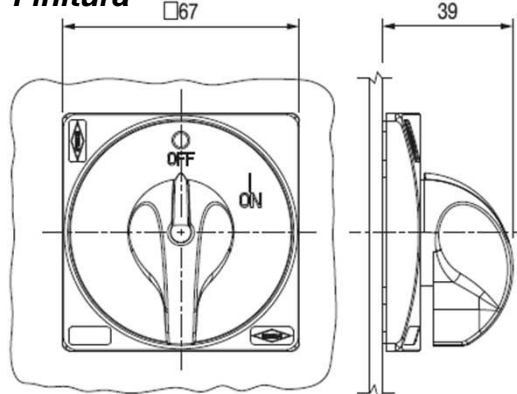
misure in mm (in)



**Dime di foratura**



**Finitura**



# Commutatori a camme

## Serie CR – Scheda tecnica



**Bremas Erscpe SpA**  
 Via castellazzo 9 – 20040 Cambiago (MI)  
 Tel +39 02 95651611 Fax +39 02 95651639  
[www.bremas.it](http://www.bremas.it) [info@bremas.it](mailto:info@bremas.it)  
 ISO 9001 Certified Quality System

### Cod. CR0200039RT6

Caratteristiche tecniche IEC 947-3 EN 60947-3				
Tensione nominale di isolamento	Ui	V	690	
Tensione nominale di impiego	Ue	V	690	
Tensione nominale di tenuta a impulso	Uimp	kV	6	
Corrente nominale termica in aria	Ith	A	25	
Corrente nominale termica in cassetta	Ithe	A	25	
Frequenza di impiego		Hz	50/60	
Potenza dissipata da un polo		W	0,4	
Corrente nominale di impiego Ie in categoria				
AC-21A Manovra di carichi resistivi con sovraccarichi di modesta entità 3P/3P+N	Ie	A	20	
AC-22A Manovra di carichi misti resistivi e induttivi con sovraccarichi di modesta entità 3P/3P+N	Ie	A	16	
AC-20A Chiusura ed apertura a vuoto			-	
Potenza nominale di impiego				
AC-23A Manovra di motori o altri carichi altamente induttivi 3 fasi - 3 poli	230V	Kw (A)	5,5 (17)	
	400V	Kw (A)	9 (16)	
	500V	Kw (A)	9 (13)	
	690V	Kw (A)	9 (9)	
AC-23A Manovra di motori o altri carichi altamente induttivi 1 fase - 2 poli	110V	Kw (A)	1,1 (5)	
	230V	Kw (A)	3 (17)	
AC-3 Motori a gabbia avviamento e arresto a motore lanciato 3 fasi - 3 poli	230V	Kw (A)	4 (13)	
	400V	Kw (A)	7,5 (14)	
	500V	Kw (A)	7,5 (11)	
	690V	Kw (A)	7,5 (8)	
AC-3 Motori a gabbia avviamento e arresto a motore lanciato 1 fase - 2 poli	110V	Kw (A)	1,1 (13)	
	230V	Kw (A)	2,2 (12)	
	400V	Kw (A)	3,7 (12)	
AC-4 Motori a gabbia avviamento, frenatura in controcorrente, man. ad impulsi 3 fasi - 3poli	230V	Kw (A)	1,5 (4,5)	
	400V	Kw (A)	2,2 (2,6)	
AC-15 Carichi elettromagnetici	230V	A	7	
	400V	A	5	
Potere nominale di interruzione in AC-23A (cos φ=0,45)	230V	A	136	
	400V	A	128	
Protezione contro il corto circuito				
Corrente nominale di breve durata (1s)	Icw	A	240	
Corrente nominale di chiusura in corto circuito	Icm	A	1500	
Corrente condizionale di corto circuito	-	kA	5	
Con fusibili di classe gG	500V	A	20	
Caratteristiche tecniche UL/CSA				
Tensione nominale di impiego	Ue	UL/CSA V	600/300	
Corrente nominale di impiego	Ie	UL/CSA A	20/16	
Corrente di corto circuito @600Vac		Arms	5000	
Fusibili di protezione di linea (Classe RK5, 600Vac, 200kA A.I.C.)		A	60	
Potenza nominale di impiego				
1 fase - 2 poli	120V	Hp (A)	1,5 (20)/-	
	240V	Hp (A)	3 (17)/-	
3 fasi - 3 poli	200V	Hp (A)	5 (17,5)/-	
	240V	Hp (A)	5 (15,2)/-	
	480V	Hp (A)	10 (14)/-	
	600V	Hp (A)	10 (11)/-	
Caratteristiche meccaniche				
Durata meccanica		Cicli x 10 <sup>6</sup>	2	
		Cicli/ora	120	
Capacità dei morsetti secondo le IEC 9471-1 and EN 60947-1				
Sezione collegabile	Con conduttori flessibili	Min-Max	mm <sup>2</sup>	2x1,5-4
		Min-Max	AWG	16-10
Vite morsetto	Con conduttori solidi	Min-Max	mm <sup>2</sup>	2x1,5-6
			Tipo	M3,5
Coppia di serraggio		Nm		1
Grado di protezione IEC 529 EN 60529				
Corpo		IP		20
Condizioni di impiego				
Temperatura di esercizio		°C		-25 ÷ +55
Temperatura di immagazzinamento		°C		-30 ÷ +70
Resistenza al clima umido costante sec. IEC 60068				2-78
Resistenza al clima umido ciclico sec. IEC 60068				2-30